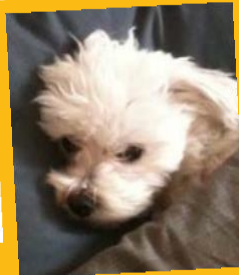




Un chien en bonne santé





Pour préserver le plus longtemps la santé de votre compagnon, il doit bénéficier d'une vaccination suivie, d'une alimentation adaptée et de bilans de santé réguliers.

Quelques signes de bonne santé et de développement normal chez le chien

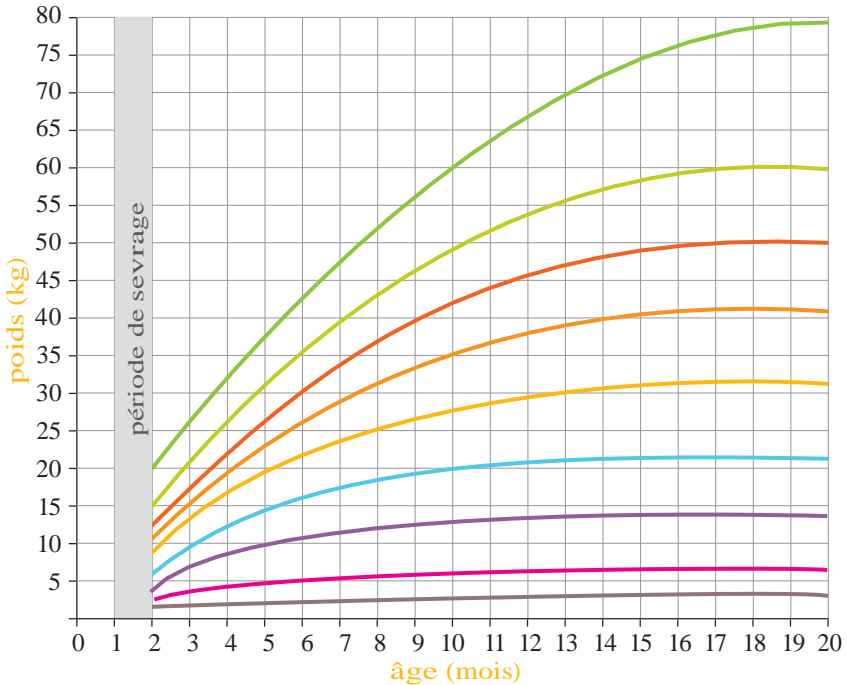
- Température rectale : 38 à 39°C
- Fréquence respiratoire : 10 à 40 mouvements respiratoires/ minute
- Pulsations cardiaques : 60-160/ minute pour le chien adulte et 200-220/ minute pour le chiot
- Age moyen à la puberté : 7 à 10 mois pour les mâles et 6 à 12 mois pour les femelles
- Chaleurs : 2 fois par an en général d'une durée moyenne de 12 à 20j
- Période favorable pour la saillie : entre le 9^{ième} et le 13^{ième} jour des chaleurs
- Durée de gestation : 57 à 63 jours.

Quel âge mon chien aurait-il "s'il était humain" ?





Courbe de croissance du chien



Il s'agit d'une évolution globale de croissance. Si vous remarquez une croissance anormale chez votre chien, consultez-nous.

Très grands

Mastiff	64 - 95 kg
Saint-Bernard	58 - 80 kg
Irish Wolfhound	61 - 74 kg

Terre-Neuve	50 - 68 kg
Dogue de Bordeaux	54 - 65 kg
Bouvier Bernois	50 - 60 kg
Dogue Allemand	45 - 61 kg

Grands

Bullmastif	41 - 59 kg
Montagne des Pyrénées	41 - 55 kg
Akita Inu	34 - 50 kg

Rottweiler	32 - 50 kg
Lévrier	30 - 47 kg
Doberman	30 - 41 kg
Berger Allemand	29 - 40 kg

Basset	23 - 36 kg
Labrador	25 - 32 kg
Bull Terrier	25 - 32 kg
Boxer	25 - 32 kg

Moyens

Epagneul Breton	13 - 16 kg
Schnauzer	16 - 20 kg
Colley	14 - 20 kg

Petits

Beagle	9 - 14 kg
Cocker	8 - 13 kg
West Highland	
White Terrier	6,8 - 8 kg

Cavalier King Charles	5,5 - 8 kg
Jack Russel Terrier	5 - 8 kg

Très petits

Yorkshire	1,5 - 5 kg
-----------	------------





Des dents saines

L'hygiène bucco-dentaire de votre chien est importante. Brossez-lui les dents avec une brosse et un dentifrice adaptés pour lui permettre d'avoir des dents saines et une haleine fraîche. Certaines races sont sujettes au tartre, outre une mauvaise haleine, il peut conduire à des disséminations bactériennes dans l'organisme. N'hésitez pas à demander conseil.

Un joli pelage

La fréquence de brossage est variable selon le type de poils.

- Poils longs : tous les jours
- Poils durs : deux fois par semaine
- Poils courts : une fois par mois

Ce moment est un échange convivial entre vous et votre chien : parlez-lui et terminez avec une récompense.

Les yeux

Votre chien peut parfois avoir du mucus au coin des yeux ainsi qu'un léger larmoiement. Des solutions nettoyantes adaptées existent pour votre animal. Si ses symptômes persistent, consultez-nous.